

De Van Dijk Groep is een actieve bouwonderneming die werkzaam is in Noord- en Oost Nederland. De groep bestaat uit Van Dijk Bouw, Van Dijk Schilders, Van Dijk BouwLijn, Van Dijk Interieur, Van Dijk Materieel en de Van Dijk Timmerfabriek.

De Van Dijk Groep heeft vestigingen in Hardenberg, Enschede en Borger. Kwaliteit, service en betrouwbaarheid zijn al meer dan 60 jaar de leidraad van haar werken. Het familiebedrijf met circa 250 eigen medewerkers is actief in conceptontwikkeling, project- en planontwikkeling, nieuwbouw, renovatie, onderhoud, machinaal timmerwerk, prefab-elementen, schilderwerk en interieurbouw. Daarbij is de 24-uurs servicedienst een begrip in de werkgebieden.

De organisatie is zodanig ingericht dat specialistische kennis kan worden gebundeld zodat projecten in elke omvang en in alle marktsegmenten optimaal en efficiënt kunnen worden uitgevoerd. Dit om elke klant, zakelijk en particulier, te kunnen verrassen.

2010

MENSENBOWENNATUUR

De Van Dijk Groep blijft zich ontwikkelen om ook op middellange termijn een vooraanstaande ontwikkelende bouwer in Noord- en Oost Nederland te blijven met een familiale cultuur, strak en professioneel georganiseerd. Daarbij wil de Van Dijk Groep marktleider zijn op het gebied van service en onderhoud, waarbij een breed pakket wordt aangeboden aan vaste relaties.

Voor klanten stelt de Van Dijk Groep zich op als betrouwbare partner, welke zich richt op waardecreatie voor haar klanten die plezierig samenwerken aan projecten met als resultaat een duurzame relatie. Grondhouding daarbij is het principe succes te willen delen. Kennis, vaardigheid en creativiteit bij eigen medewerkers liggen aan de basis van het innovatief vermogen van de Van Dijk Groep.

Medewerkers werken graag bij de Van Dijk Groep vanwege de ambitieuze projecten voor topklanten, vanwege de bedrijfscultuur welke gekenmerkt wordt door openheid, ontwikkelingsgerichtheid en de bereidheid hard te werken. Een organisatie derhalve die samenwerken, professionaliteit en resultaatgerichtheid hoog in het vaandel heeft, maar met beide voeten op de grond oog heeft voor wat beter kan. Medewerkers worden daarbij gestimuleerd zichzelf en de organisatie te verbeteren.

Als 'kleinere van de groten' en als 'grotere van de kleineren' combineert de Van Dijk Groep 'het beste uit twee werelden': persoonlijke relaties met klanten, betrokkenheid, innovatief vermogen, professionaliteit en oplossingsgerichtheid. De Van Dijk Groep is op haar best als meegeacht kan worden vanaf de conceptontwikkeling en in projecten tot € 10 miljoen. In grotere projecten werkt de Van Dijk Groep samen met een aantal vaste en gelijkgestemde partners.

Als maatschappelijk verantwoord ondernemer draagt de Van Dijk Groep bij aan de ontwikkeling van de maatschappij en de zorg voor het milieu. Niet alleen door het steunen van initiatieven maar zeker ook door haar kennis en expertise voor anderen ter beschikking te stellen en door, middels haar medewerkers, te participeren in lokale, regionale en landelijke projecten. Voor 2010 liggen de concrete omzetcijfers door de economische laagconjunctuur op omzetbehoud op het niveau van 2009 voor alle bedrijfsonderdelen. Van de ServiceGroep wordt verwacht dat meer opdrachten van externe opdrachtgevers komen. Voor Van Dijk Bouw zijn doelstellingen naar sectoren en regio's benoemd. De overalldoelstelling voor 2010 is concreet € 68,5 miljoen. Minstens zo belangrijk zijn de targets om te groeien in klantgerichtheid en in rendement. De Van Dijk Groep blijft actief in de marktsegmenten zorg, onderwijs, werken en wonen.



Kwaliteitszorg en veiligheidszorg, gezondheidszorg en milieuzorg, ofwel integrale KVGGM-zorg is een belangrijk punt van aandacht bij de Van Dijk Groep. Naast het leveren van een optimale kwaliteit in de uitvoering, zijn de aspecten van KVGGM-zorg vastgelegd in een integraal kwaliteitssysteem, waaronder de onderstaande punten:

- ▲ het voorkomen van persoonlijk letsel;
- ▲ de zorg voor veiligheid van derden;
- ▲ het voorkomen van materiële en milieuschade;
- ▲ het vastleggen van prioriteiten van veiligheid in de bedrijfsvoering;
- ▲ het streven van continue verbetering op het gebied van kwaliteit en KVGGM-zorg.

De directie is uiteindelijk verantwoordelijk, maar ook werknemers behoren het ondernemingsbeleid uit te voeren. De directie zal waar nodig werknemers op deze verantwoordelijkheid wijzen. De directie garandeert opdrachtgevers en afnemers dat alle verplichtingen en beloften, die voortvloeien uit het totale ondernemingsbeleid worden nagekomen.

Middels het motto 'Kansen zien, kansen bieden' stimuleert de Van Dijk Groep haar medewerkers te bouwen aan de eigen ontwikkeling gericht op persoonlijke groei en ondernemerschap. Immers de menselijke maat bepaalt de mogelijkheden. Het besef dat grip op eigen groei ontstaat door te weten dat positionering in 'de cirkel van invloed' dan wel 'de cirkel van betrokkenheid' een actieve keuze is wordt actief uitgedragen door leidinggevend en projectverantwoordelijken.

Persoonlijke groei wordt gestimuleerd door actieve coaching, gevraagd en ongevraagd, gericht op vooraf kenbaar gemaakte ambities. Naast het principe van coaching wordt actief gebruik gemaakt van ondersteuning door kennisinstellingen gericht op loopbaanbegeleiding, zowel voor medewerkers op de bouwplaats als op kantoor. Dit alles gericht op de continuïteit van het bedrijf en de bedrijfstak, daarbij werkend aan toename van klantgerichtheid op kansen die worden gezien voor en worden geboden aan onze opdrachtgevers. Zo blijft bouwen boeiend!



VESTIGING HARDENBERG
J.C. Kellerlaan 22
Postbus 120
7770 AC Hardenberg
tel: 0523 - 263949
fax: 0523 - 263782
info@vandijkgroep.com



VESTIGING ENSCHEDE
Josink Esweg 8
Postbus 601
7500 AP Enschede
tel: 053 - 4337175
fax: 053 - 433275
info@vandijkgroep.com



VESTIGING BORGER
De Baander 2
Postbus 5
9530 AA Borger
tel: 0599-237760
fax 0599-235450
info@vandijkgroep.com



DE ORGANISATIE

De Van Dijk Groep staat sinds september 2005 onder leiding van algemeen directeur Bert Beun en is onder te verdelen in de divisies 'Ontwikkeling', 'Realisatie' en de 'Van Dijk ServiceGroep'. De Van Dijk Groep is een zelfstandig familiebedrijf. Per 2007 zijn de aandelen van Van Dijk Bouw Beheer, de paraplu van de Van Dijk Groep, overgegaan van Ger van Dijk en Jan van Dijk naar Jeroen van Dijk. Jan van Dijk is lid van de Raad van Commissarissen welke toeziet op de activiteiten van de Van Dijk Groep.

ONTWIKKELING

Van Dijk Bouw is een ontwikkelend aannemer. Dit maakt dat zij niet alleen actief is als bouwer maar ook, voor zowel externe opdrachtgevers als zichzelf, actief is op het terrein van concept- en projectontwikkeling. Zowel Jan als Ger van Dijk blijven actief in de projectontwikkeling, daarbij gebruik makend van de capaciteiten binnen de ontwikkelafdeling van Van Dijk Bouw. Deze inzet van Jan en Ger maakt dat extra productie voor Van Dijk Bouw beschikbaar komt. Jeroen van Dijk is verantwoordelijk voor de strategisch commerciële keuzes binnen het ontwikkelteam. Speerpunten zijn onderwijs, zorg en binnenstedelijke ontwikkeling.

REALISATIE

De te realiseren projecten worden gecoördineerd vanuit het bedrijfsbureau. Dit bedrijfs onderdeel valt onder de gedeelde verantwoordelijkheid van de (technisch) directeurs Henk Bunschoek (utiliteitsbouw) en Wim Sturris (woningbouw). Klantgerichtheid blijft het sleutelwoord. Korte lijnen naar de klant vanuit heldere en proactieve communicatie zijn evenzo belangrijk als de logistieke en technische trajecten van een project.

VAN DIJK SERVICEGROEP

Dit bedrijfs onderdeel bestaat uit Van Dijk Schilders, Van Dijk BouwLijn, Van Dijk Interieur en de Van Dijk Timmerfabriek. Onder aansturing van algemeen bedrijfsleider Jan Arkes wordt gewerkt aan 'beleving'. De kracht is de 'full service' doordat alle facetten van de bouw binnen de Van Dijk ServiceGroep onder één dak samenkomen. Optimaal gemak voor de klant leidend tot daadwerkelijke beleving is het ambitieniveau. Speerpunt voor het voorliggend jaar is de groei van werkzaamheden in Twente en het noorden naast het uitbouwen van 'full service' voor professionele opdrachtgevers. Hierbij speelt het digitaal aansturen van onze vaklieden een steeds prominentere rol.

MVO

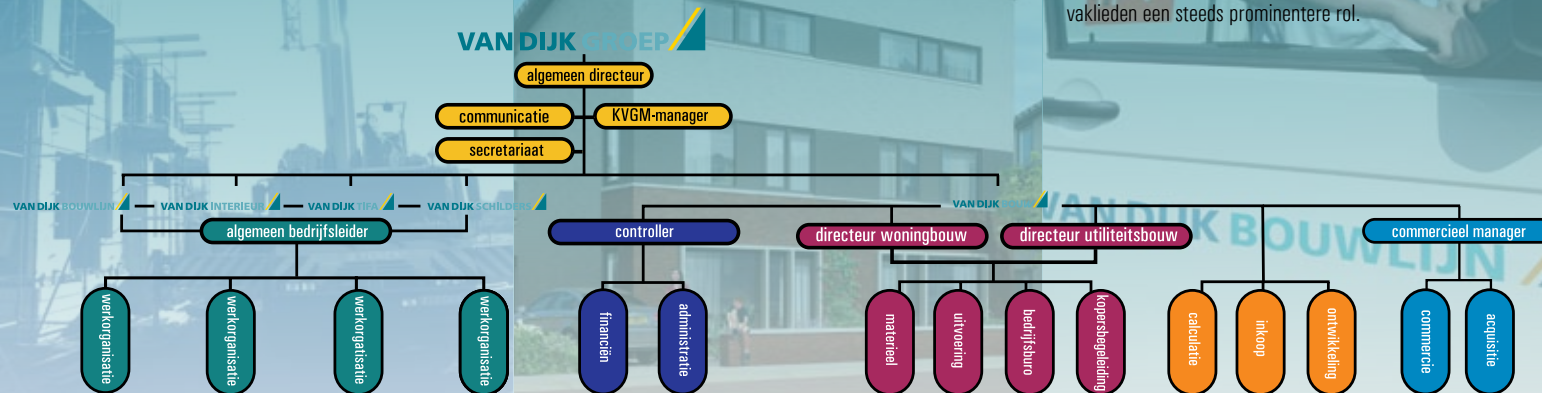
Maatschappelijk Verantwoord Ondernemen is voor een familie-bedrijf als de Van Dijk Groep een vanzelfsprekendheid. Openheid en transparantie staan hoog in het vaandel en normen en waarden zijn vastgelegd in een bedrijfscode. Onder MVO verstaat Van Dijk ook een evenwichtige inrichting van de maatschappelijke omgeving, door kwalitatief hoogwaardige bouwontwikkelingen te realiseren, zonder de omgevingsfactoren uit het oog te verliezen. Het centraal stellen van 'People, Planet en Profit' zit de Van Dijk Groep in de genen. Een project op het gebied van duurzaam inkopen in de keten, het ter beschikking stellen van managementcapaciteit aan het WSW-bedrijf Alreno Bouw, het participeren in initiatieven rondom 'ResultaatGericht Vastgoed- Onderhoud' en het ontwikkelen van een cradle-to-cradle bestendig transformeer eigen woningconcept onder de naam 'Passend Wonen' maken intenties tastbaar.

EXTERNE BEDRIJFSCODE

1. De Van Dijk Groep ziet het als haar verantwoordelijkheid haar opdrachtgevers hoogwaardige en duurzame producten te leveren die ruimschoots voldoen aan de verwachtingen van de klant.
2. De Van Dijk Groep is in staat klantwensen te vertalen naar bouwbaar en economisch rendabele eindproducten.
3. De Van Dijk Groep is een betrouwbare partner in het bouwproces die haar afspraken nakomt.
4. De Van Dijk Groep werkt vanuit een bedrijfsbreed gedragen integriteitcode gericht op basis van vertrouwen en eerlijk zaken doen.

INTERNE BEDRIJFSCODE

1. Medewerkers van de Van Dijk Groep hechten er waarde aan werkzaamheden zo goed mogelijk binnen de afgesproken tijd uit te voeren.
2. Medewerkers van de Van Dijk Groep reageren alert op klantsignalen.
3. Medewerkers van de Van Dijk Groep stellen zich open op om elkaar gevraagd en ongevraagd te coachen.
4. Medewerkers van de Van Dijk Groep stimuleren elkaar om ideeën in te brengen in het bedrijf.
5. Medewerkers van de Van Dijk Groep zijn loyaal ten opzichte van het bedrijf en dragen het beleid positief uit.



MENSENBOUWENNATUUR